

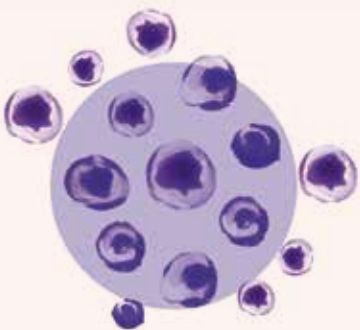
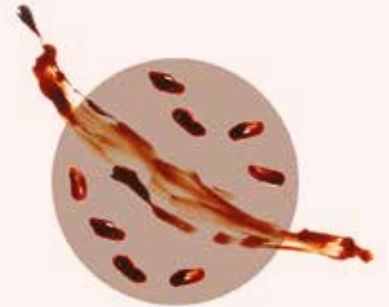
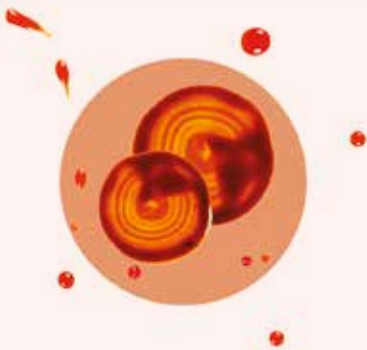
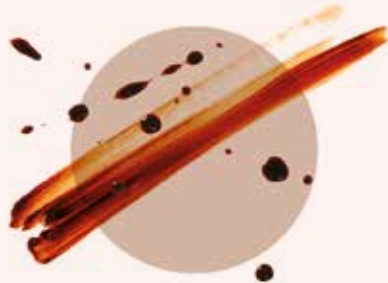
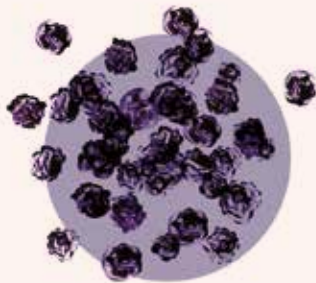
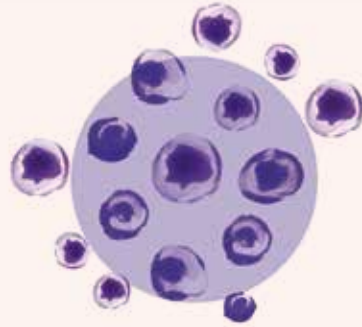
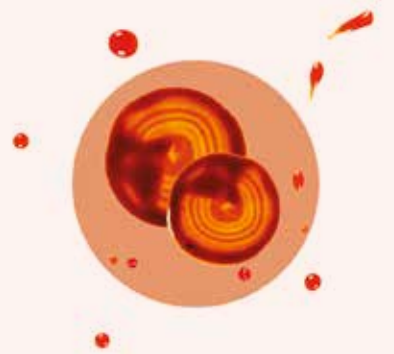


NAVITAS  
ORGANIC TOUCH

*maximálna sloboda  
pri farbení*



 JEAN PAUL MYNÉ®  
HAIR PROFESSIONAL



SLOBODA

JEDNODUCHOST

FLEXIBILITA

JEMNOST


PRIRODZENOST

KREATIVITA

INTENZITA

VÝKONNOST

# NAVITAS ORGANIC TOUCH



*Rad produktov na báze priameho farbenia, bez amoniaku a s organickými pigmentmi. Navitas Organic Touch, venovaný všetkým, ktorí chcú oživiť, zmeniť alebo opraviť farbu jemným, jednoduchým a dočasným spôsobom. Je odpoveďou na potrebu často meniť farbu vlasov zdravým spôsobom.*

*13 odtieňov, ktoré sa dajú  
použiť samostatne alebo ako  
prímes do farieb.*





*Gusto  
delicato  
– jemnosť*


*Gusto  
dolce  
– sladkosť*

*Gusto  
piccante  
– intenzita*

*Gusto  
aspro  
– studená*



*Gusto delicato  
– jemnosť*



*Gusto aspro  
– studenost'*



*Gusto dolce  
– sladkost'*

*Gusto piccante  
– intenzita*



# NAVITAS ORGANIC TOUCH SHAMPOO

*Ľahký fluid, ktorý obsahuje kolagén morského pôvodu, ovsené a pšeničné proteíny pre hydratačný a vyživujúci účinok. Bez sulfátov, SLS a SLES, obsahuje čistiace prostriedky prírodného pôvodu získané z kokosu a olív. Jemne a hlboko čistí vlasy a pokožku hlavy.*



Milk



Sesame



Curry



Tumeric



Cinnamon



Carob



Paprika



Sumac



Cumin



Grey  
Pepper



Poppy  
Seeds



Blueberry



Blueberry  
Ice



# NAVITAS ORGANIC TOUCH MASK

*Pena s hustou a kompaktnou konzistenciou, bohatá na aminokyseliny a ceramidy, ktoré poskytujú silný regeneračný účinok na poškodené vlasy. Arganový, pižmový a ľanový olej umožňujú rozmotať, rozjasniť a hydratovať.*



Milk



Sesame



Curry



Turmeric



Cinnamon



Carob



Paprika



Sumac



Poppy  
Seeds



Blueberry

# NAVITAS ORGANIC TOUCH VLASTNOSTI

---

## *Jednoduchosť*

*Ako šampón a maska...  
Zmiešajte, naneste a nechajte pôsobiť...  
Oslobod' svoju dušu a vyjadrite svoju kreativitu s  
farbami, ktoré uprednostňujete.*

---

## *Viacúčelovosť*

*Počas nanášania masky si tak vaši zákazníci  
budú môcť užiť dve ošetrenia v jednom:  
farbenie a výživu vlasov. Mimoriadna zmes  
proteínov, kolagénu a organických pigmentov,  
ktoré vyživujú a zvlhčujú vlasovú štruktúru.*

---

## *Všestrannosť*

*Môžete použiť po odfarbovaní na jemné  
tónovanie dĺžok aj končekov, aby ste sa vyhli  
oxidačnému účinku permanentnej farby.*





---

*Prírodné a  
bezpečné*

*Línia na vrchole modernosti a výkonu, ktorá vďaka certifikovanej technológii poskytuje maximálnu intenzitu a zároveň rešpektuje pohodu vlasov. Prítomnosť prírodných pigmentov zaručuje vlasom maximálne zdravie.*

---

*Kreativita*

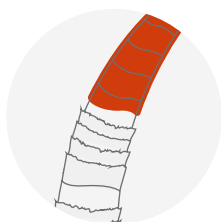
*Chuť a odtiene korenia oživujú líniu s korenistou chuťou, ale aj sladkou, kyslou či jemnou. Všetko závisí od vás, miešajte a používajte akékoľvek odtiene.*

---

*Výkonnosť*

*Výkon závisí od želania. Platí to ako pre vlasy s jasnou farbou, tak pre vlasy, ktoré majú svetlé alebo jemné odtiene. Zvlhčená, vyživená a žiarivá štruktúra vlasov. Kontrolované trvanie 5/6 umývaní poskytuje slobodu kedykoľvek meniť odtiene.*

# FUNCKIA



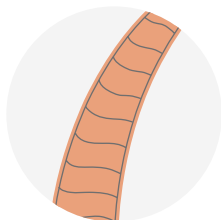
1

*Navitas Organic Touch je umiestnený na kutikule, pigmentuje povrch a obnovuje poškodené oblasti.*



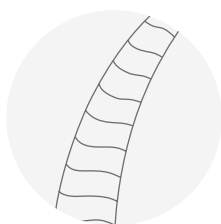
2

*Farba zostáva intenzívna a brilantná až po 4-5 umytí. Intenzita odleskov a/alebo farba sa môže meniť v závislosti od doby pôsobenia a počiatočných podmienok vlasov.*



3

*Farba vybledne prirodzeným a postupným spôsobom, pretože sa eliminuje usadený pigment.*



4

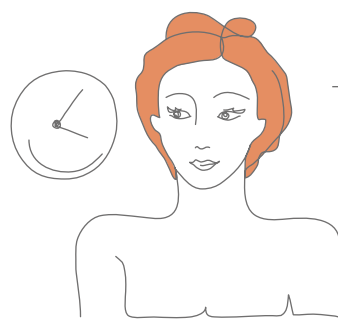
*Vlasy sa po 6 - 8 umytiach úplne vrátia do pôvodnej farby a sú tak pripravené na nový efekt. To všetko je možné, pretože pigment je umiestnený na vonkajšej časti vlasu, zatiaľ čo kolagén a proteíny ho vyživujú vo vnútri.*

# NÁVOD NA POUŽITIE

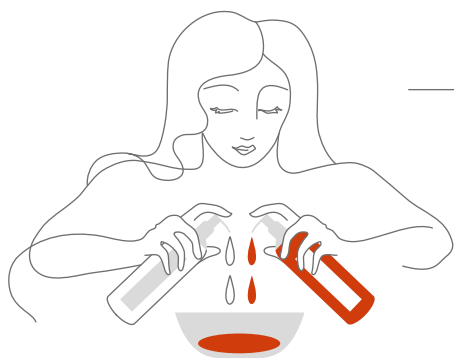
V salóne alebo doma si vyberte recept, ktorý je pre vás ten pravý. Je to ľahké, jednoduché a rýchle.



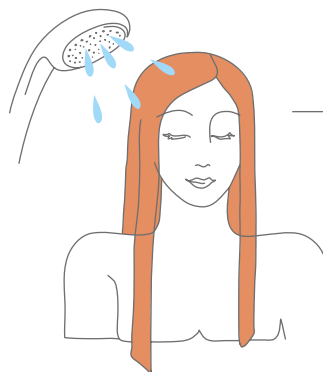
**1**  
Na umytie vlasov alebo na vytvorenie kokteilu, ktorý je pre vás ten pravý, použite šampón podľa vlastného výberu.



**4**  
Nechajte potrebný čas na požadovaný efekt (minimálne 3 minúty, maximálne 20 minút).



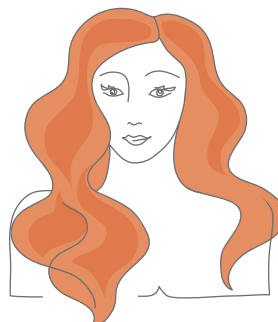
**2**  
Vyberte si odtieň masky, ktorý preferujete, alebo si vytvorte kokteil, ktorý vám vyhovuje.



**5**  
Dôkladne opláchnite.



**3**  
Aplikujte.



**6**  
Hotovo.

# ROZHODNITE O INTENZITE

---

## *Rozhodnite o intenzite*

*Intenzita farby sa líši v závislosti od východiskového bodu. Čím jasnejší je základ (bielená alebo prírodná), tým intenzívnejší a viditeľnejší je výsledok. Čím tmavší je základ, tým viac bude mať Navitas Organic Touch reflexnú funkciu a bude mať menší vplyv na počiatočnú farbu.*

---

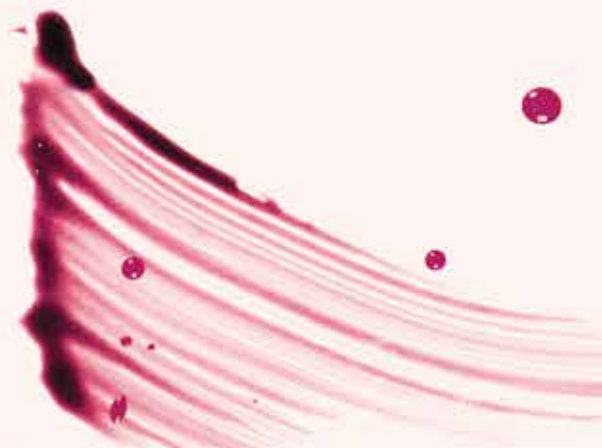
## *Rozhodnite sa pre dobu pôsobenia*

*Šampón aj maska vyžadujú minimálny čas pôsobenia. Od minimálne 3 minút až po maximálne 20 minút v závislosti od požadovaného efektu a počiatočných vlasov.*

---

## *Tvorte pomocou šampónu a masky*

*Schopnosť „hrať sa“ so šampónom a maskou vám umožňuje riadiť intenzitu farby v závislosti od výsledku, ktorý chcete dosiahnuť.*



# ROZHODNITE O APLIKÁCIÍ

---

*Chcete dosiahnuť  
maximálnu  
intenzitu?*

*Na dosiahnutie maximálnej sýtosti naneste masku farby, ktorú chcete na suché vlasy.*

*Rozhodnite o dobe pôsobenia. Zapamätajte si maximálne 20 minút pre extra intenzívny výsledok.*

*Opláchnite a naneste šampón. Nechajte pôsobiť ak je požadovaný výsledok intenzívnejší; v opačnom prípade ak chcete upraviť výsledok emulgujte, opláchnite a dokončite maskou Milk Mask alebo opäť maskou rovnakého odtieňa. Nechajte pôsobiť 3-4 minúty.*

---

*Chcete získať  
pastelový efekt?*

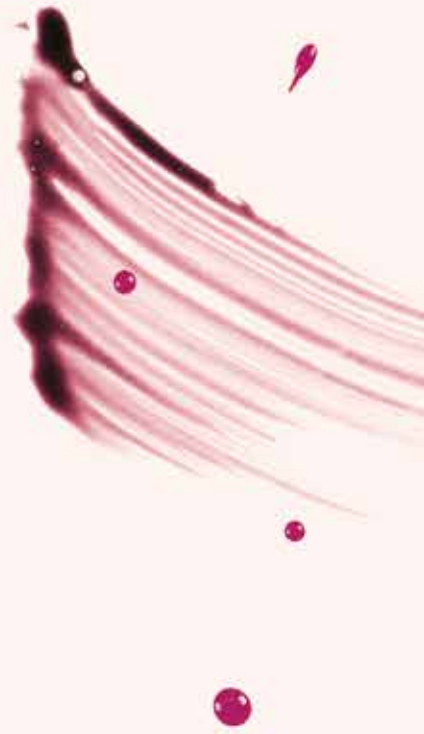
*Naneste šampón bez emulgovania na vlhké vlasy.*

*Vyberte dobu pôsobenia od 3 do 20 minút, v závislosti od želania.*

*Emulgujte ako bežný šampón a opláchnite.*

*Naneste Milk Mask alebo masku rovnakého odtieňa v závislosti od požadovanej intenzity.*







# NAVITAS ORGANIC TOUCH ZARUČTE TROJITÝ ÚČINOK

farba

lesk

rekonštrukcia

---

*Šampón a maska  
sú ideálne pre:*

- Vyčistite a rozjasnite odlesky
- Oživte farbu po farbení
- Tónové pruhy alebo zvýraznenia
- Osvetliť a oživiť
- Zmeňte a pohrajte sa s rušivými tónmi

# A VY? AKÉ SÚ VAŠE CHUTE?

## *Gusto dolce*

- Curry
- Tumeric
- Cinnamon
- Carob

## *Gusto piccante*

- Sumac
- Paprika





---

*Gusto  
delicato*

- Milk
- Sesame

---

*Gusto  
aspro*

- Cumin
- Poppy seeds
- Grey pepper
- Blueberry
- Blueberry Ice

# OBJAVTE CELÚ ŠKÁLU ODTIEŇOV



*Milk*

*Na zmiernenie  
niektorých odtieňov.*



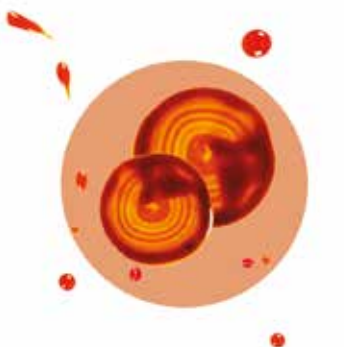
*Sesame*

*Na zintenzívnenie  
svetlej blond.*



*Curry*

*Na dodanie zlatých  
odtieňov.*



*Tumeric*

*Medené odtiene na  
oživenie farby.*



*Cinnamon*

*Blond med pre  
blondínky všetkých  
odtieňov.*



*Carob*

*Teplá hnedá na zinten-  
zívnenie hnedých alebo  
stmavenie blond.*



---

### *Paprika*

*Oživuje intenzívnu červenú a dodáva väčšiu vitalitu.*



---

### *Sumac*

*Dokonalá do fialova, dodáva fialové odlesky.*



---

### *Cumin*

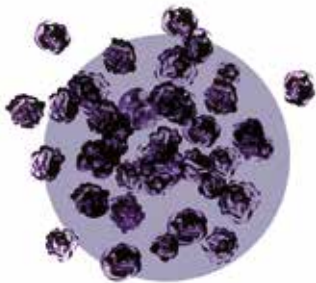
*Na neutralizáciu červenej a jej odleskov.*



---

### *Poppy Seeds*

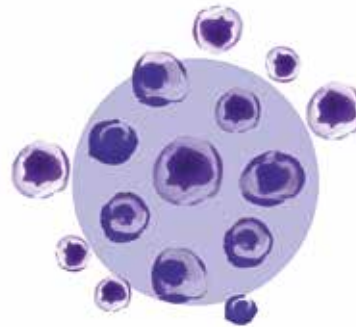
*Na oživenie šedej.*



---

### *Grey Pepper*

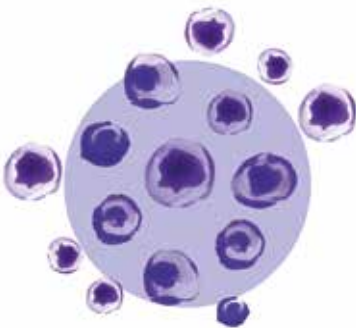
*Na oživenie šedej.*



---

### *Blueberry*

*Ideálny na zjemnenie blond vlasov jemným spôsobom.*



---

### *Blueberry Ice*

*Rada je obohatená o mimoriadne výkonný produkt, výnimočný pre blondínky. Hydratačný šampón s ultra „ľadovým“ efektom. Chladí všetky typy blond, silným a dôležitým spôsobom pre skutočne „ľadový“ efekt. Počas doby kladenia vizuálne kontrolujte, aby ste zabezpečili adekvátny výsledok.*





# SWEET JUNIPER

*“Veľmi sa mi páči miešanie masky  
a šampónu a hranie sa s Navitas  
Organic Touch týmto spôsobom,  
pričom využívam reštrukturalizačnú  
silu a robím vlasy zdravšími počas  
aplikácie.”*

*Roza Awetisian  
Jean Paul Mynè Nederland Ambassador*

## Postup

### Metóda zosvetlenia

Prirodzené zosvetlenie s balayage efektom pomocou fólie Jean Paul Mynè s Frozen Deco + Activ Pulp 0,2 + Oxilock Plasma Miracle N.1 v pomere 1g na 10g melíru.

### Doba pôsobenia

Doba pôsobenia sa líši v závislosti od požadovanej úrovne presvetlenia maximálne do 50 minút. Na konci doby pôsobenia naneste ľahký šampón s Milk, opláchnite a naneste Oxilock Plasma Miracle N.2 a nechajte pôsobiť 10 minút.

### Tónovanie s Navitas Organic Touch

Milk shampoo 10 gr  
Sumac shampoo 3 gr  
Carob mask 10 gr  
Cinnamon mask 15 gr

### Doba aplikácie a tuhnutia zmesi

Naneste zmes na vlhké vlasy a nechajte pôsobiť 15 minút. Po 10 minútach rozotrite zmes aj na dĺžky ďalších 5 minút. Dôkladne opláchnite.

### Kondicionér a sušenie

Naneste zmes Hatha Come True a Cinnamon mask, nechajte pôsobiť 5 minút, opláchnite a pokračujte v úprave podľa potreby.

## Produkty

Frozen Deco  
Activ Pulp Enzyme 0.2  
Oxilock Plasma Miracle N.1  
Oxilock Plasma Come True N.2  
Milk shampoo  
Sumac shampoo  
Carob mask  
Cinnamon mask  
Hatha Come True





# PINK PEPPER

“Pre chladnejší efekt som sa  
rozhodla pridať 10 gramov Blueberry,  
ktorá znižuje odlesky Sumac.”

Roza Awetisian  
Jean Paul Mynè Nederland Ambassador

## Postup

### Metóda zosvetlenia

Rozjasnenie vlasov podľa želanej chuti a efektu. Frozen Deco + Activ Pulp 0,2 v zmesi (1 + 2) + Oxilock Plasma N.1 v pomere 1g na 10g melíru.

### Doba pôsobenia

Doba pôsobenia zvolte podľa počiatocnej úrovne. V tomto prípade sme začali od úrovne 7 a nechali sme cca 50 minút. Na konci doby pôsobenia vytvorte šampón s pridaním Milk, opláchnite a naneste Oxilock Plasma Come True N.2 a nechajte 10 minút v póze.

### Tónovanie s Navitas Organic Touch

Milk shampoo 15 gr  
Sumac shampoo 8 gr  
Blueberry shampoo 10 gr

### Aplikácia a mix

Naneste na vlhké vlasy bez emulgovania. Doba pôsobenia je 5 minút. Na konci 5 minút pridajte do vlasov vodu, emulgujte šampón, kým sa vlasy úplne nevyčistia.

### Kondicionér a sušenie

Naneste Hatha Come True, nechajte niekoľko minút pôsobiť, opláchnite a pokračujte v úprave podľa potreby.

## Produkty

Frozen Deco  
Activ Pulp Enzyme 0.2  
Oxilock Plasma Miracle N.1  
Oxilock Plasma Come True N.2  
Milk shampoo  
Sumac shampoo  
Blueberry shampoo  
Hatha Come True





# SAFFRON CAKE

*“Tajomstvom úplne prirodzeného  
zosvetľovacieho efektu je práca s fóliami  
a vytváraním odtieňov v dĺžke až 1 cm  
od podkladu.”*

*Roza Awetisian  
Jean Paul Mynè Nederland Ambassador*

## Postup

### Metóda zosvetlenia

Pokračujte k celkovému zosvetleniu pomocou Doc Oleodec. Na základ:  
Doc Oleodec + Doc Activ Enzyme 0,2 (zmes 1: 1). Dĺžky: Doc Oleodec  
+ Doc Activ Enzyme 0,3 (zmes: 1: 1). Pridanie Oxilock Plasma Miracle  
N.1 v pomere 1g na 10g melíru.

### Doba pôsobenia

V závislosti od počiatočnej úrovne a požadovaného cieľa zosvetlenia sa  
môže doba pôsobenia líšiť. V našom prípade sme začali od úrovne 7,  
ktorú sme nechali pôsobiť na 45 minút (pravidelne sme kontrolovali).  
Na konci doby pôsobenia naneste jemný šampón s mliekom, opláchnite  
a naneste Oxilock Plasma Miracle N.2, nechajte pôsobiť 10 minút.

### Tónovanie s Navitas Organic Touch

Curry shampoo 10 gr  
Sumac shampoo 4 gr  
Turmeric shampoo 20 gr  
Cinnamon shampoo 10 gr

### Aplikácia a mix

Aplikujte najskôr na základy na vlhké vlasy bez emulgovania.  
Po 10 minútach rozložte zmes aj na zostávajúce dĺžky a opláchnite.

### Kondicionér a sušenie

Naneste Hatha Come True, nechajte niekoľko minút pôsobiť,  
opláchnite a pokračujte v úprave podľa potreby.

## Produkty

Doc Activ Enzyme 0.2  
Doc Activ Enzyme 0.3  
Doc Oleodec  
Oxilock Plasma Miracle N.1  
Oxilock Plasma Come True N.2  
Curry shampoo  
Sumac shampoo  
Turmeric shampoo  
Cinnamon shampoo  
Hatha Come True





# SILVER GREY

“Blueberry Ice je naozaj môj obľúbený, vyžaduje si maximálnu kontrolu a pozornosť v dobe pôsobenia, stačí len pár minút na dosiahnutie ľadovcového efektu.”

*Roza Awetisian  
Jean Paul Mynè Nederland Ambassador*

## Procedures

### **Metóda zosvetlenia**

Vykonajte zosvetlenie celých vlasov s prípravkom Frozen Deco + Activ Pulp 0,3 + Oxilock Plasma Miracle N.1 v pomere 1g na 10g melíru.

### **Doba pôsobenia**

Na konci doby pôsobenia naneste šampón s Milk, opláchnite a naneste Oxilock Plasma Miracle N.2, nechajte pôsobiť 10 minút.

### **Tónovanie s Navitas Organic Touch**

Blueberry Ice shampoo 20 gr

Grey Pepper shampoo 6 gr

### **Aplikácia a mix**

Naneste zmes na vlhké vlasy bez emulgovania.

Nečajte pôsobiť 5 minút.

### **Kondicionér a sušenie**

Naneste masku Hatha Come True a Blueberry, nechajte pôsobiť 5 minút, opláchnite a pokračujte v úprave podľa potreby.

## Produkty

Frozen Deco  
Activ Pulp Enzyme 0.3  
Oxilock Plasma Miracle N.1  
Oxilock Plasma Come True N.2  
Blueberry Ice shampoo  
Grey Pepper shampoo  
Blueberry mask  
Hatha Come True



# NAVITAS ORGANIC TOUCH NA DOMA



## **Milk** 250 ml

Milk shampoo  
Cod. NOT312  
Milk mask  
Cod. NOT410



## **Sesame** 250 ml

Sesame shampoo  
Cod. NOT302  
Sesame mask  
Cod. NOT402



## **Curry** 250 ml

Curry shampoo  
Cod. NOT303  
Curry mask  
Cod. NOT403



## **Tumeric** 250 ml

Tumeric shampoo  
Cod. NOT305  
Tumeric mask  
Cod. NOT405



## **Cinnamon** 250 ml

Cinnamon shampoo  
Cod. NOT304  
Cinnamon mask  
Cod. NOT404



## **Carob** 250 ml

Carob shampoo  
Cod. NOT309  
Carob mask  
Cod. NOT408



## **Paprika** 250 ml

Paprika shampoo  
Cod. NOT307  
Paprika mask  
Cod. NOT406



## **Sumac** 250 ml

Sumac shampoo  
Cod. NOT308  
Sumac mask  
Cod. NOT407



## **Poppy Seeds** 250 ml

Poppy Seeds shampoo  
Cod. NOT310  
Poppy Seeds mask  
Cod. NOT409



## **Blueberry** 250 ml

Blueberry shampoo  
Cod. NOT301  
Blueberry mask  
Cod. NOT401



## **Cumin** 250 ml

Cumin shampoo  
Cod. NOT311



## **Grey Pepper** 250 ml

Grey Pepper shampoo  
Cod. NOT306



## **Blueberry Ice** 250 ml

Blueberry Ice shampoo  
Cod. NOT313



# NAVITAS ORGANIC TOUCH V SALÓNE



**Milk**  
1000 ml

Milk shampoo  
Cod. NOT112  
Milk mask  
Cod. NOT210



**Sesame**  
1000 ml

Sesame shampoo  
Cod. NOT102  
Sesame mask  
Cod. NOT202



**Curry**  
1000 ml

Curry shampoo  
Cod. NOT103  
Curry mask  
Cod. NOT203



**Tumeric**  
1000 ml

Tumeric shampoo  
Cod. NOT105  
Tumeric mask  
Cod. NOT205



**Cinnamon**  
1000 ml

Cinnamon shampoo  
Cod. NOT104  
Cinnamon Mask  
Cod. NOT204



**Carob**  
1000 ml

Carob shampoo  
Cod. NOT109  
Carob mask  
Cod. NOT208



**Paprika**  
1000 ml

Paprika shampoo  
Cod. NOT107  
Paprika mask  
Cod. NOT206



**Sumac**  
1000 ml

Sumac shampoo  
Cod. NOT108  
Sumac mask  
Cod. NOT207



**Poppy Seeds**  
1000 ml

Poppy Seeds shampoo  
Cod. NOT110  
Poppy Seeds mask  
Cod. NOT209



**Blueberry**  
1000 ml

Blueberry shampoo  
Cod. NOT101  
Blueberry mask  
Cod. NOT201



**Cumin**  
1000 ml

Cumin shampoo  
Cod. NOT111



**Grey Pepper**  
1000 ml

Grey Pepper shampoo  
Cod. NOT106



**Blueberry Ice**  
1000 ml

Blueberry Ice shampoo  
Cod. NOT113

# NAVITAS ORGANIC TOUCH POMÔCKY



---

*Expo Banco  
Navitas  
Organic Touch*

*Cod. ESP130  
Price: € 21,00  
Size: 45 x 46,7 x 15 cm*



---

*Color  
Experience*

*Cod. ARGCOL1  
Price: € 8,00  
Size: 23,5 x 27 cm*



---

*Hair Color  
Menù*

*Cod. BRODOC2  
Price: € 4,00  
Size: 16,8 x 32 cm*

